

THÀNH TÂM THỜ KÍNH

Lm. Kim Long



1. Thành tâm thờ kính Chúa Giê -
2. Vì yêu trần thế Chúa ân
3. Đoàn con cảm mến tiến dâng



su suốt mạch ân tình. Đây rượu
ban chính Thịt Máu mình. Làm thần
lên trót cả xác hồn. Nguyễn từ



nho cùng bánh trắng tinh Thịt Máu hiển
lương truyền ban sức thiêng ngàn năm dưỡng
đây ngày đêm nấu thân hiệp trong Chúa



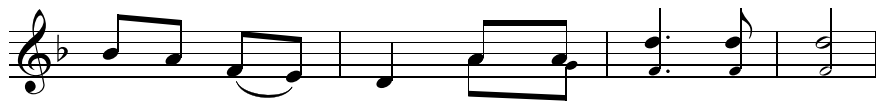
vinh Vua uy linh.
nuôi bao sinh linh. ĐK. Một tình yêu bao
luôn bao êm vui.



la tháng năm lần bước qua. Khúc ca thân ái



còn trăm hòa: Nguồn yêu mến không bờ bến đoàn con



lấy chi báo đền. Hiệp lòng xin dâng lên



tấm linh hồn trắng trong sắt son yêu Chúa nguồn dụ



hiên quyết tâm theo bước Người trung kiên.